

MANISCOPIC

MT 1440 MT 1440 EP PRIVILEGE



- Hubhöhe : 13,53 m
- Nennttragkraft : 4000 kg
- Max. Reichweite : 9,38 m
- Wandlergetriebe
- Hydraulische Stabilisatoren
- Niveaueausgleich : $\pm 9^\circ$

 **MANITOU**


MT 1440 MT 1440 EP **PRIVILEGE**

 **Tragkraft**4000 kg
bei 500 mm LSpA
Kipplast bei maximaler Reichweite :
mit Stabilisatoren1950 kg
Reißkraft mit Schaufel
ISO 83138000 daN

 **Hubhöhe**13,53 m
Dauer : ohne/mit Hublast (s)
Heben (Standard)16/16,2
Heben (EP)12,5/12,7
Senken13,5/13,2
Simultanausfahren19,5/20,1
Simultaneinfahren14,5/15
Ankippen4,3
Auskippen4

 **Bereifung**400/80-24

 **Gabelzinken (mm)**
Länge1200
Breite x Stärke125 X 50
Abstand der Gabelzinken max.1040
Neigung des Gabelträgers126°

 **Ölbadlamellenbremse mit Hydraulischem Bremskraft auf beide Achsen**

 **Motor PERKINS**
Typ1104C.44 T
4 Zylinder - Hubraum4400 cm³
Leistung:
(nach ISO/TR 14396) ...101 PS/74,5 kW bei 2200 U/mn
Max. Drehmoment413 Nm bei 1350 U/mn
Direkte Einspritzung
Wassergekühlt

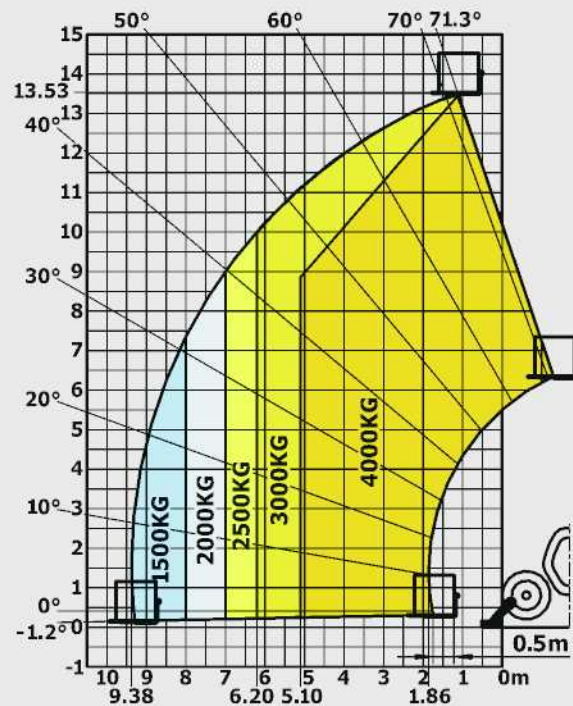
 **Wandlergetriebe**
Hydraulischer Fahrtrichtungsschalter
4 Vorwärts - und Rückwärtsgänge
Fahrgeschwindigkeit max.25 km/h
(in TUV - Version20 km/h)

 **Hydraulik**
PumpeZahnrad
Heben/Neigen270 bars/170 l/mn

 **Behälter/Inhalt**
Kühlsystem20 l.
Motoröl10,9 l.
Hydrauliköl135 l.
Getriebeöl23 l.
Kraftstoff140 l.

 **Eigengewicht**10800 kg
Breite2,37 m
Bauhöhe2,45 m
Wenderadius (Aussenkante Räder)3,98 m
Länge6,13 m
Bodenfreiheit0,38 m
Zugkraft10200 daN

Bei den in dieser Broschüre gezeigten Ausstattungen kann es sich um Serien- oder Sonderausstattungen handeln, die unter Umständen nicht für alle Versionen erhältlich sind.
Weitere Einzelheiten erfragen Sie bitte bei Ihrem Manitou-Vertragshändler.



nach
Norm
1459
Zusatz B

A	1200
B	3070
C	1905
C1	1790
D	6135
D1	6020
D2	4829
E	7335
F	1960
F1	1960
G	384
G1	367
G2	380
G3	355
H	9
H1	9
I	1160
J	892
K	1040
L	50
N	1855
O	125
P2	34
P3	33
R	3779
S	8651
T	4183
U1	2452
U2	2640
V	5468
V1	1285
V2	3986
W	2374
W1	3793
W2	1134
W3	2422
Y	12
Z	114

