

MANISCOPIC

■ MT 932




- Hefhoogte : 9,00 m
- Nominaal hefvermogen : 3200 kg
- Maximum reikwijdte : 6,58 m
- Koppelomvormer

 **MANITOU**


MT 932


 **Hefvermogen**3200 kg
 laadcentrum 500 mm op de laadvork
 Kipbelasting
 bij max. reikwijdte :673 kg
 Uitbreekkracht met bak volgens
 norm ISO 83137400 daN

 **Hefhoogte** :9,00 m
Cyclustijden : leeg/geladen (in sec.)
 Heffen6,7/7,3
 Zakken5/4,7
 Telescoop
 Gelijktijdig uitschuiven 1ste en 2de telescoop...12,2/13,3
 Gelijktijdig inschuiven 1ste en 2de telescoop.....8/7,6
 Cyclustijden leeg (in sec.)
 Opkippen2,8
 Afkippen2,3


 **Bandenmaten**
 400/80 - 24 TL 156 B

 **Laadvork** (mm)
 Lengte1200
 Breedte x dikte125 x 45
 Max. afstand tussen buitenkant vorktanden1040
 Rotatie vorkbord126°

 **Meervoudige, bekrachtigde schijfremmen in oliebad op beide assen.**

 **Perkins motor**
 Type1104D-44T
 Cilinderinhoud4-cilinder 4400 cm³
 Vermogen (ISO/TR 14396) bij 2200 t/min...70 kW/95 pk
 Max. koppel392 Nm bij 1400 t/min
 Inspuitingdirect
 Koelingwatergekoeld

 **Transmissie**met koppelmvormer
 OmkeerschakelingElektrohydraulisch
 Versnellingen vooruit en achteruit4/4
 Maximale rijsnelheid25 km/u

 **Hydrauliek**
 Tandwielpompe :240 bar / 105 l/min
 Prioriteit oliestroomverdeler
 voor de besturing.

 **Reservoirs**
 Koelsysteem18,5 l.
 Motorolie10,5 l.
 Hydrauliekolie125 l.
 Transmissieolie15,5 l.
 Brandstof120 l.

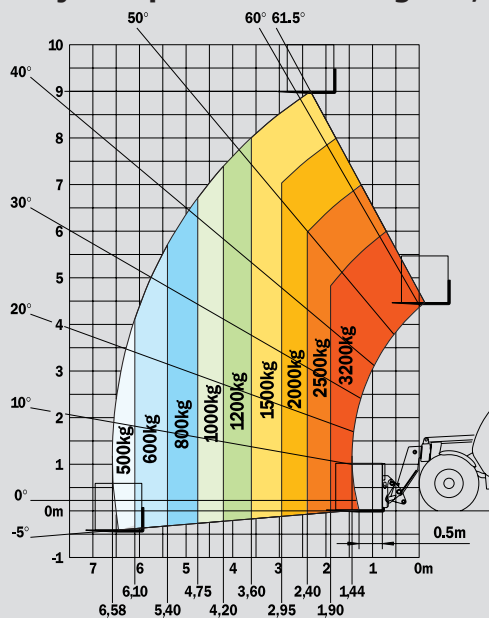
 **Leeggewicht** (met laadvork)7640 kg
 Totale breedte2,26 m
 Totale hoogte2,30 m
 Draaistraal (buitenkant wielen)3,68 m
 Lengte met vorkbord4,71 m
 Bodenvrijheid0,44 m
 Trekkraft8200 daN

De specificaties in deze brochure zijn niet bindend en kunnen zonder voorafgaande kennisgeving worden gewijzigd.
 De Manitou machines die in deze brochure zijn afgebeeld kunnen voorzien zijn van optionele uitrusting.

A	1200
B	2560
C	1393
C1	1297
D	4713
D1	4617
D2	3905
E	5913
F	1846
F1	1846
G	460
G1	440
G2	445
I	760
J	865
K	1040
L	45
N	1690
O	125
P2	47,5°
P3	53°
R	3475
S	7548
T	4185
U1	2300
U2	2550
V	4770
V1	1205
V2	3675
W	2260
Y	12°
Z	114°

mm

Reikwijdte op maximale hoogte 2,35 m



Volgens norm pr EN 1459 bijlage B

